

**Лабораторная служба Забайкальского края,  
итоги работы за 2013 год**

**Главный внештатный специалист по клинической лабораторной  
диагностике Забайкальского края,  
зав. КДЛ ГУЗ Краевая клиническая больница,  
к.м.н. Л.Р.Колесниченко**

**Забайкальский край располагается на площади в 432,5 тыс. квадратных километров.**

**Население на 01.01.2013 года равняется 1095169 человек, в 2006 году - 1,158 млн. человек.**

**Плотность населения — 2,5 человека на 1 кв. километр.**

**Лабораторная служба Забайкальского края на 01.01.2014 г. представлена 135 клинико-диагностическими лабораториями, из них 24 краевых, 16 городских, 32 ЦРБ, 63 участковых, в том числе и районные больницы.**

**Износ измерительного оборудования по краевым ЛПУ – 47,9 % (в 2011г. - 43 %), по городским – 64,5 % (в 2011г.-85,7 %), по ЦРБ – 71 % (в 2011г.- 86,2%). Износ вспомогательного оборудования по краевым ЛПУ – 51 % (в 2011 г.-60 %), по городским – 63% (в 2011г.- 60 %), по ЦРБ – 75,6 % (в 2011г.- 67,8 %). В целом по краю износ оборудования измерительного – 61,1 % (в 2011г.-73 %), вспомогательного – 63,2 % (в 2011г.-63 %). Износ измерительного оборудования по городским ЛПУ и ЦРБ обусловлен износом оборудования, поступившего по НЦ «Здоровье» в 2006-2007 г. (15% за год). Списано 30 единиц измерительного и 16 единиц вспомогательного оборудования. В ремонте 7 единиц измерительного оборудования, в процессе списания 13 единиц измерительного оборудования.**

**В 2013 году приобретены:**

**Фотометр с проточной кюветой (3): КДЦД, КБ №4 ( Краснокаменск), ЗАТО Горный.**

**Мочевой анализатор (9): КНД, ККВД, КИБ, КДКБ №2, КД, ГП №7, ДП №3, ДП №4; ЦРБ: Акша.**

**Гематологический анализатор (12): КДЦ, КЦ, ГБ №2, РО, ГП №3, ГП №2, ГДП №4; ЦРБ: Акшинская, Агинская (2), Читинская, А-Заводская.**

**Хромато-масс-спектрометр (1): КНД.**

**Система TDХ (1): КНД.**

**Анализатор газов и электролитов крови (2): КДКБ №2, КД.**

**Анализатор электролитов (3): ГКБ №1, РО, ГП №2.**

**Коагулометр (3): КБМР №4 (Смоленка), КД, РО.**

**Биохимический анализатор (12): КМДЦ, КПТД, КПБ, ККБ, КБ №4, КД, ГБ №2, ДП №4, ДП №1; ЦРБ: Акшинская, Читинская, П-Забайкальская.**

**Анализатор гликированного гемоглобина (1): Карымская ЦРБ.**

**Бинокулярные микроскопы (24): КНД (4), КБ №4 (5), КДКБ №2 (2), КД, РО (4), ГП №7, ГП №5, ДП №4 (4), УБ Бада Хилокского района, УБ станции Курорт Дарасун Карымского р-на.**

**Холодильники (10): ПНД (4), КМДЦ (2), КПТД №2, КБ №4, ГП №2, Нер-Заводская ЦРБ.**

**Центрифуга (10): КНД (2), ККВД, КПНД, КОД (2), КД (2), ГП №1, ГП №3.**

**Центрифуга для гелевых кар (1): Могочинская ЦРБ.**

# Кадры

показатели	врачи	лаборанты
<b>Число штатных единиц</b>		
Всего	338,25	1151,25
Краевые	187,25	515,25
Городские	89	214
районные	62	422
<b>Занято должностей</b>	325,25	1120,5
всего	182,25	499
Краевые	86	210,5
Городские	57	411
районные		
<b>Физич. лиц всего</b>	164	672
Краевые	85	242
Городские	42	115
районные	37	315
<b>Укомплектованность</b>	47,3 %	60,7 %
всего	45,4	47
Краевые	47,2	53,7
Городские	59,6	74,6
районные		

	категория			Аттестовано %			Сертифицировано %		
	Высшая	I	II	2011 г.	2012 г.	2013 г.	2011 год	2012 год	2013 год
<b>ЛПУ</b>									
<b>Краевые: врачи лаборанты</b>	<b>35 107</b>	<b>22 52</b>	<b>11 65</b>	<b>73,8 81,1</b>	<b>76,8 80,2</b>	<b>71,6 77,2</b>	<b>99 98,7</b>	<b>98,9 98,2</b>	<b>97,9 98,9</b>
<b>Городские: врачи лаборанты</b>	<b>15 40</b>	<b>12 29</b>	<b>5 32</b>	<b>83,0 81,7</b>	<b>65,9 86,0</b>	<b>72,8 82,1</b>	<b>99 99</b>	<b>97,9 100</b>	<b>100 99,2</b>
<b>Районы: врачи лаборанты</b>	<b>6 39</b>	<b>7 135</b>	<b>2 88</b>	<b>79,2 81,0</b>	<b>51,5 77,7</b>	<b>50,0 73,8</b>	<b>99 98</b>	<b>100 96,2</b>	<b>100 96,6</b>
<b>Всего: врачи лаборанты</b>	<b>56 224</b>	<b>41 232</b>	<b>18 200</b>	<b>78,6 81,3</b>	<b>76,8 85,9</b>	<b>65,7 75,3</b>	<b>99 98,6</b>	<b>97,3 98,1</b>	<b>98,3 98,2</b>

# Анализ деятельности КДЛ

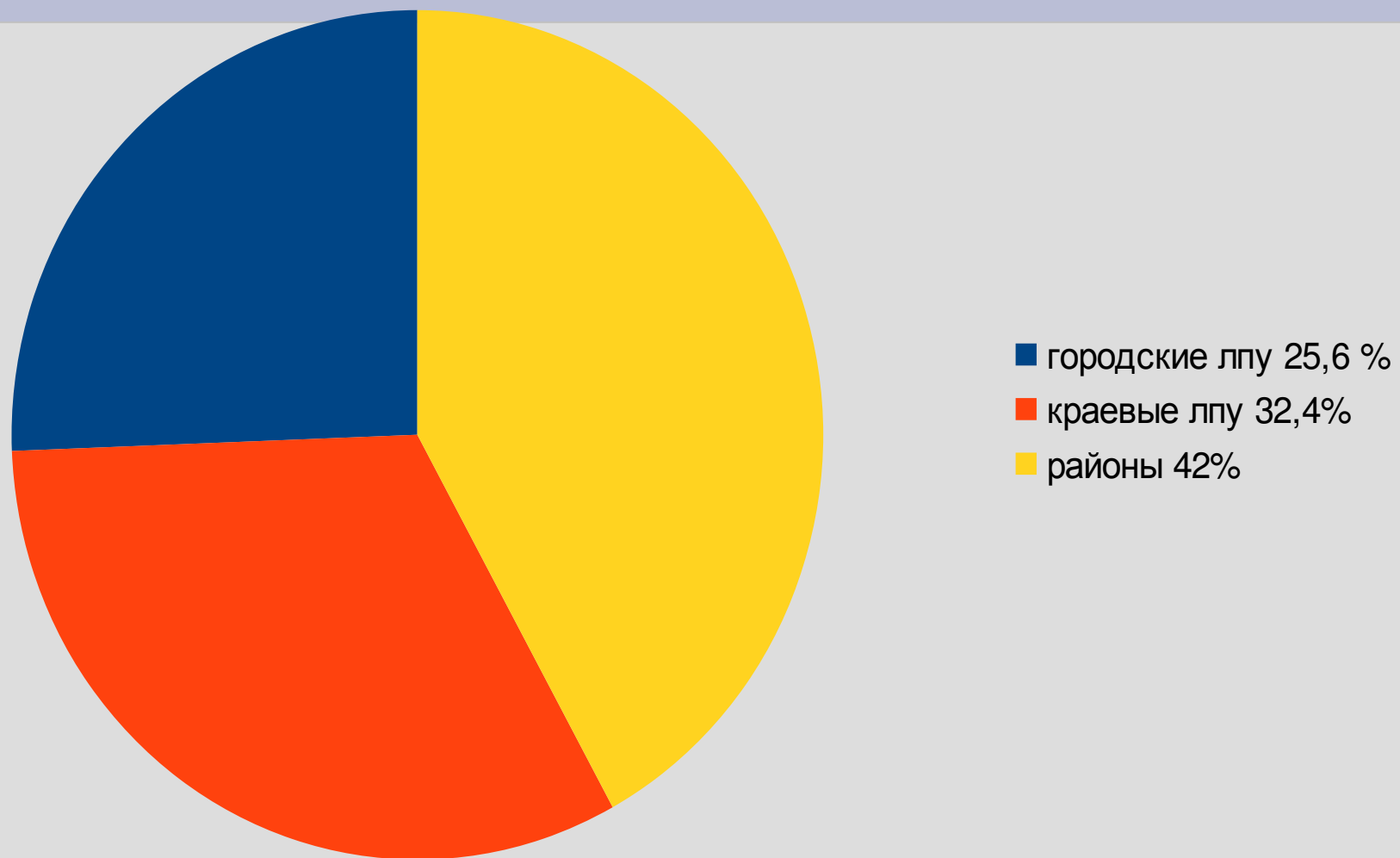
исследования	1994 год	2012 год		2013 год	
		абс	%	Абс.	%
цитологические	355676	628036	1,4	579112	1,5
биохимические	1276023	7002668	15,9	7475245	19,9
гематологические	3404227	16226197	36,9	11186154	28,8
микробиологические		3755666	8,5	3135800	8,0
иммунологические		3389326	7,7	3454230	8,9
общеклинические		12015586	27,3	12092595	31,1
коагулологические		926991	2,1	933934	2,4
<b>всего</b>	<b>11556437</b>	<b>43944470</b>		<b>38857070</b>	

## Сравнение показателей работы КДЛ ЗК и СФО

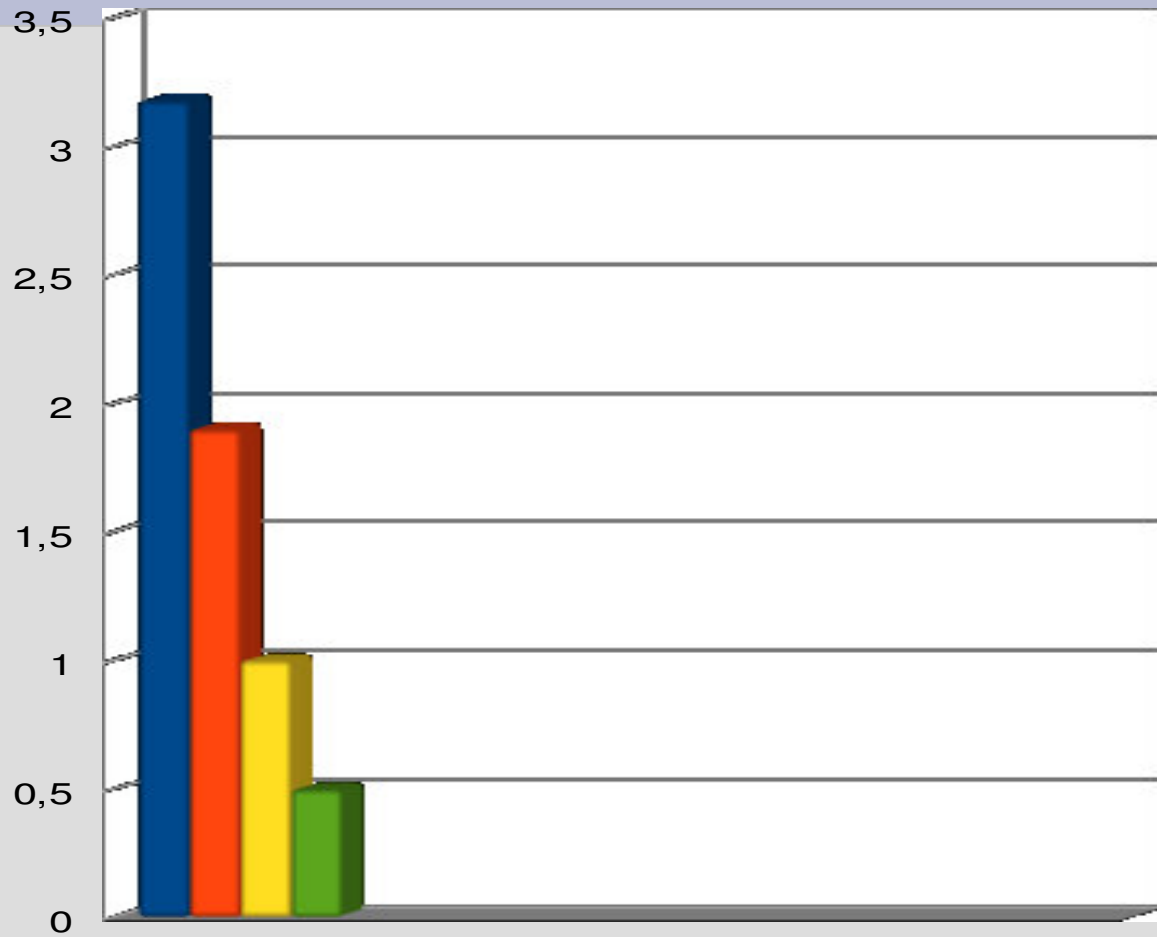
показатели	Красноярск 2010 г.	Кемерово 2009 г.	Новосибирск 2010 г.	Свердловская обл. 2010 г.	ЗК 2013 г.	РФ 2011 г.
Количество исследований на 1 стац. больного	68,3	12,1	64,8	47	64,0	38,9
На 100 посещений в поликлинике	233,8	40,6	277,8	198,3	267,3	122
% биохимических исследований				19,9	19,2	13,7
% коагулологических исследований				2,6	2,4	1,3



## Количество исследований за 2013 год в разрезе края



# Распределение КДЛ по количеству исследований (млн.)



- ККБ
- ГКБ №1, РО, КДКБ, КБ №4
- ЗКПЦ, КОД, КДДЦ, ГП №5, ГБ №2, ГП №1, ГП №2, ГП №3, Могойтуйская, Борзинская, Нерчинская, Читинская
- прочие

**Низкий удельный вес биохимических исследований (норматив 12%) в Приаргунской — 8,6%, Борзинской — 6,8%, Калганской -5,9%, Дульдургинской — 8,4%, Нер-Заводской — 9,2%, Кыринской ЦРБ — 6,7%, ГП №4- 9,8% (норматив 14%).**

**Низкий удельный вес биохимических исследований свидетельствует о преобладании в лабораторной диагностике общих анализов крови и мочи, а также о не выполнении стандартов обследования больного со стороны врачей-клиницистов.**

**Низкий удельный вес ферментов в ГБ №3 — 2,2%, Чернышевской ЦРБ — 3,1%, Приаргунской -8,2%, Сретенской ЦРБ — 1,2%, Кыринской ЦРБ -1,1% (норматив 14%).**

**Удельный вес ферментов по остальным ЛПУ приближен к стандартам или превышает последние, что является хорошим показателем лабораторной диагностики.**

**ЛПУ районного звена продолжают направлять пациентов на плановую госпитализацию в краевые ЛПУ без обследования на маркёры вирусных гепатитов, групповую принадлежность, биохимические исследования, сифилис, имея при этом возможность обследования по месту жительства. Тем самым удлиняются сроки обследования и лечения, значительно увеличиваются финансовые затраты в краевых ЛПУ.**

**В Федеральной системе внешней оценки контроля качества лабораторных исследований (ФСВОК) не участвовали: Каларская ЦРБ, Балейская ЦРБ, ЗАТО Горный, ЗКПЦ.**

**Участие в ФСВОК является обязательным для всех КДЛ согласно приказов МЗ РФ.**

**Контролю качества уделяется особое внимание со стороны МЗ РФ, Роспотребнадзора и Росздравнадзора, без него КДЛ не имеет права на осуществление медицинской деятельности в разделе лабораторных исследований.**

## Научно-исследовательская работа

В 2013г. научно-исследовательская работа проводилась в ККБ, ККВД, ЗККДЦ, ЗКДДЦ, ГKB №1. Защитила кандидатскую диссертацию врач КДЛ ГУЗ ККБ Роднина О.С. Всего к.м.н. в КДЛ Забайкальского края пять человек.

Согласно договора с ФГБУ ГНЦКД Минздравсоцразвития в рамках подпрограммы «Предупреждение распространения в РФ ИППП» в ККВД проводятся работы по отбору сывороток от больных ранними формами сифилиса и чистых культур гонококка с целью мониторинга антибиотикорезистентности *N. gonorrhoeae* и изучения антигенных свойств.

Сотрудники КДЛ КДКДЦ выезжают в районы для обследования детей, сбора биоматериала с

последующим исследованием согласно плана.

## **Задача лабораторной службы Забайкалья:**

**реорганизация лабораторной службы с целью достижения эффективности использования возможности современных анализаторов с рентабельностью лабораторных исследований**

**соблюдение стандартов лечения.**

**централизация лабораторных исследований амбулаторного звена**

**Спасибо за внимание!**

