

Клинический анализ мочи. Решаем задачу импортозамещения.

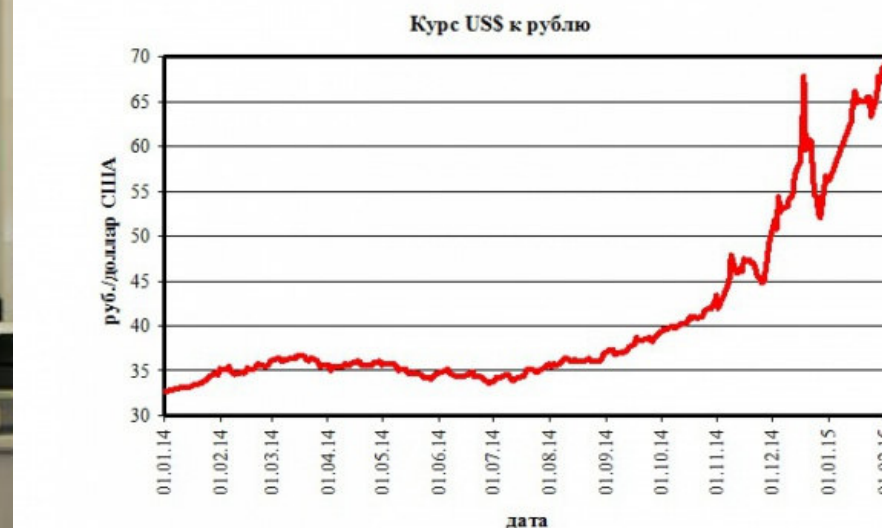
Шибанов Александр Николаевич
Генеральный директор ГК ЮНИМЕД
shibanov@unimeda.ru

ПРОГРАММЫ МОДЕРНИЗАЦИИ В ЗДРАВООХРАНЕНИИ ПРЕОБРАЗИЛИ РОССИЙСКИЕ ЛАБОРАТОРИИ



С 2007 ПО 2014 ГОДЫ ЛАБОРАТОРНАЯ СЛУЖБА ПОЛУЧИЛА ДЕСЯТКИ ТЫСЯЧ СОВРЕМЕННЫХ ПРИБОРОВ. ПРАКТИЧЕСКИ ВСЕ ПРИБОРЫ ПРИОБРЕТАЛИСЬ У ЗАРУБЕЖНЫХ КОМПАНИЙ

ЗАВИСИМОСТЬ ОТ ИМПОРТА



ДОЛЛАРОМ ДОРОГА УСТЛАНА В ...

ПО ДАННЫМ МИНЗДРАВА РОССИИ В 2015 Г. БЫЛИ ЗАКУПЛЕНЫ МЕДИЦИНСКИЕ ИЗДЕЛИЯ НА СУММУ 269,4 МЛРД РУБ. В ТОМ ЧИСЛЕ ИМПОРТНЫЕ МИ НА СУММУ 231,1 МЛРД. РУБ., ОТЕЧЕСТВЕННЫЕ МИ – 38,3 МЛРД. РУБ.



231 млрд. руб. – ЭТО
ЗАРПЛАТА ВСЕХ
РАБОТАЮЩИХ В ГОРОДЕ С
НАСЕЛЕНИЕМ 700 000
ЧЕЛОВЕК

231 МЛРД. РУБ. ПОЛУЧИЛИ ЗАРУБЕЖНЫЕ КОМПАНИИ, КОТОРЫЕ ОНИ ИСПОЛЬЗОВАЛИ В ТОМ ЧИСЛЕ НА ОПЛАТУ ВЫСОКО-КВАЛИФИЦИРОВАННЫХ СПЕЦИАЛИСТОВ И УЧЕНЫХ, А ТАКЖЕ НА ИНВЕСТИЦИИ В РАЗВИТИЕ НОВЫХ АНАЛИТИЧЕСКИХ ТЕХНОЛОГИЙ.

ИМПОРТОЗАМЕЩЕНИЕ – НЕ ДАНЬ МОДЕ, А ЗАДАЧА НАЦИОНАЛЬНОЙ БЕЗОПАСНОСТИ



Шибанов А.Н.

Анализаторы мочи URISCAN YD Diagnostics, Южная Корея

**БОЛЕЕ 15 ЛЕТ НА РЫНКЕ РОССИИ.
В НАСТОЯЩЕЕ ВРЕМЯ В РОССИИ БОЛЕЕ 1380
ЛАБОРАТОРИЙ ОСНАЩЕНЫ АНАЛИЗАТОРАМИ
МОЧИ URISCAN.
С ИСПОЛЬЗОВАНИЕМ ТЕСТ-ПОЛОСОК URISCAN
GEN11 В 2015 г. ВЫПОЛНЕНО 20,8 МЛН. АНАЛИЗОВ.**



ИМПОРТОЗАМЕЩЕНИЕ - ПЕРВЫЙ ЭТАП

ЛОКАЛИЗАЦИЯ СБОРОЧНОГО ПРОИЗВОДСТВА ЗАРУБЕЖНОГО ПРИБОРА.



**Анализатор мочи на тест-полосках
URiSCAN-про**

**Регистрационное удостоверение:
№ РЗН 2016/3738 от 20.02.2016**



Готовится к выпуску первая партия приборов 100 шт.

ИМПОРТОЗАМЕЩЕНИЕ - ВТОРОЙ ЭТАП

РАЗРАБОТКА ОТЕЧЕСТВЕННОГО АВТОМАТИЧЕСКОГО АНАЛИЗАТОРА МОЧИ С ХАРАКТЕРИСТИКАМИ, ПРЕВЫШАЮЩИМИ ЗАРУБЕЖНЫЙ АНАЛОГ.



УРИСКАН-АВТО

11 ПОКАЗАТЕЛЕЙ – СУХАЯ ХИМИЯ

БЕЛОК - ПГК

КРЕАТИНИН – МЕТОД ЯФФЕ

Начало серийного производства II кв. 2017 г.



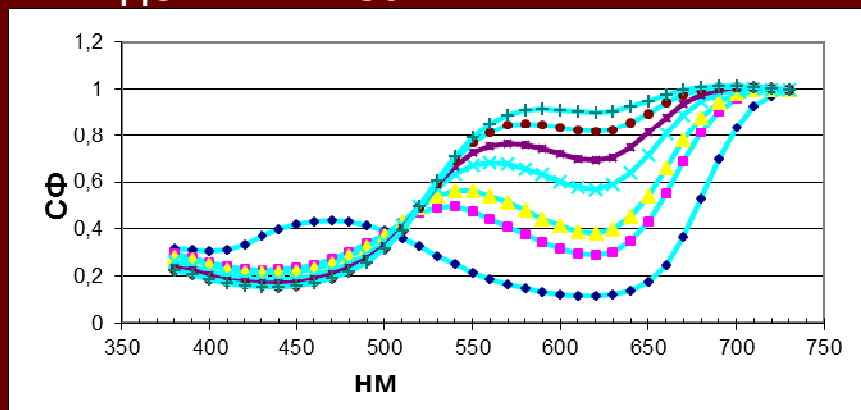
Анализатор белка и креатинина в моче Урискан-БК, Анализатор мочи на тест-полосках Урискан-стрип (производятся серийно)

ИМПОРТОЗАМЕЩЕНИЕ - ВТОРОЙ ЭТАП

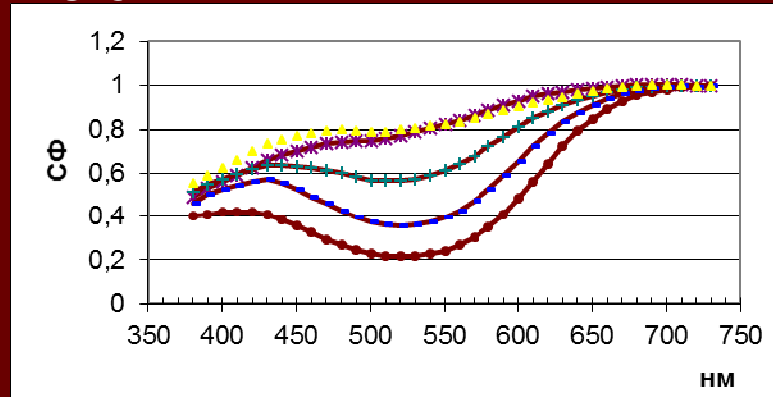
Исследование спектральных характеристик аналитических зон тест-полосок, выбор оптимальных длин волн.



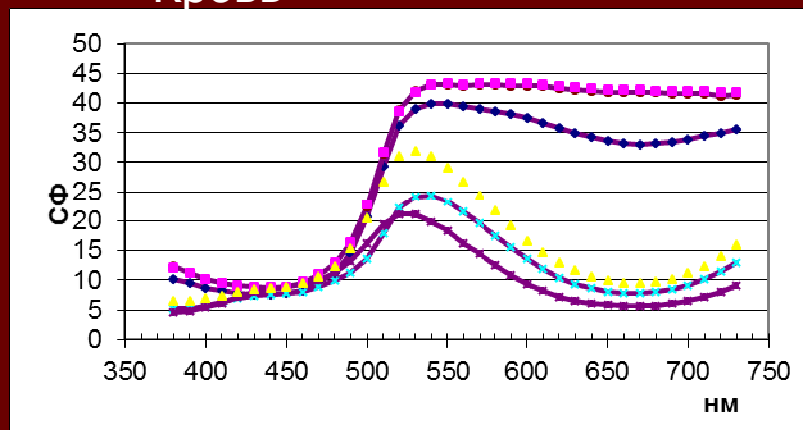
Удельный вес



Кетоны



Кровь



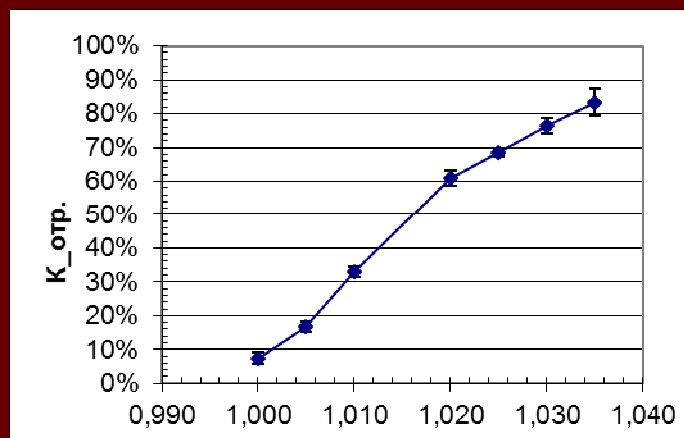
Выбираем оптимальные длины волн для измерения коэффициента отражения

ИМПОРТОЗАМЕЩЕНИЕ - ВТОРОЙ ЭТАП

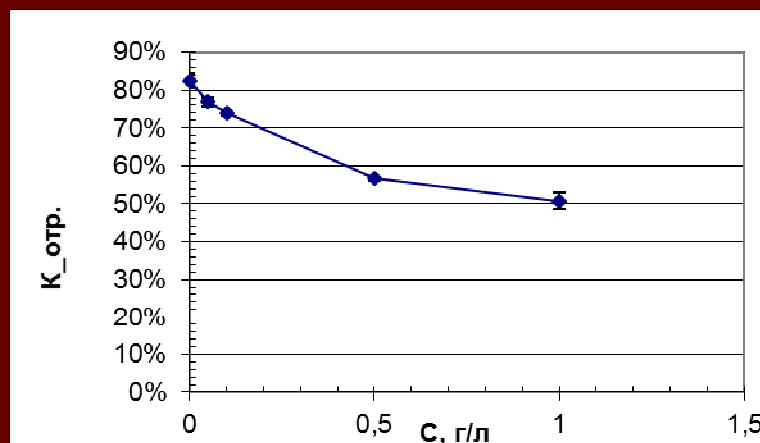
Строим калибровочные зависимости коэффициента отражения от значения аналита



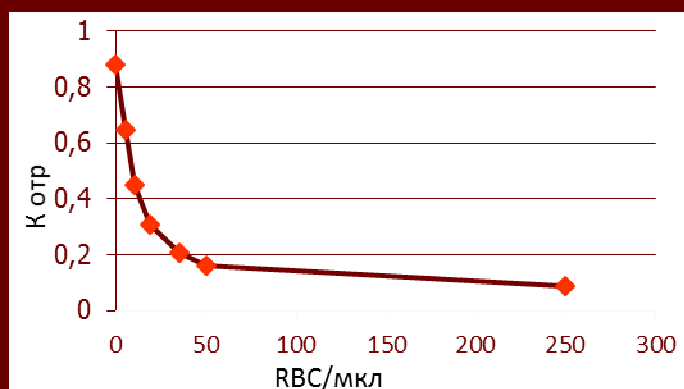
Удельный вес



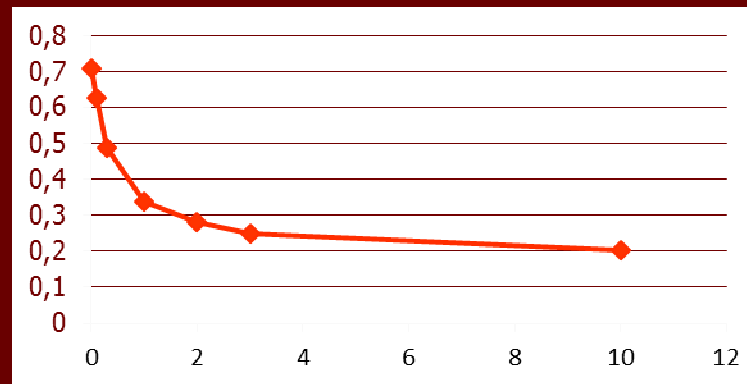
Кетоны



Кровь



Белок



ИМПОРТОЗАМЕЩЕНИЕ - ВТОРОЙ ЭТАП

Исследуем аналитические характеристики



Кровь



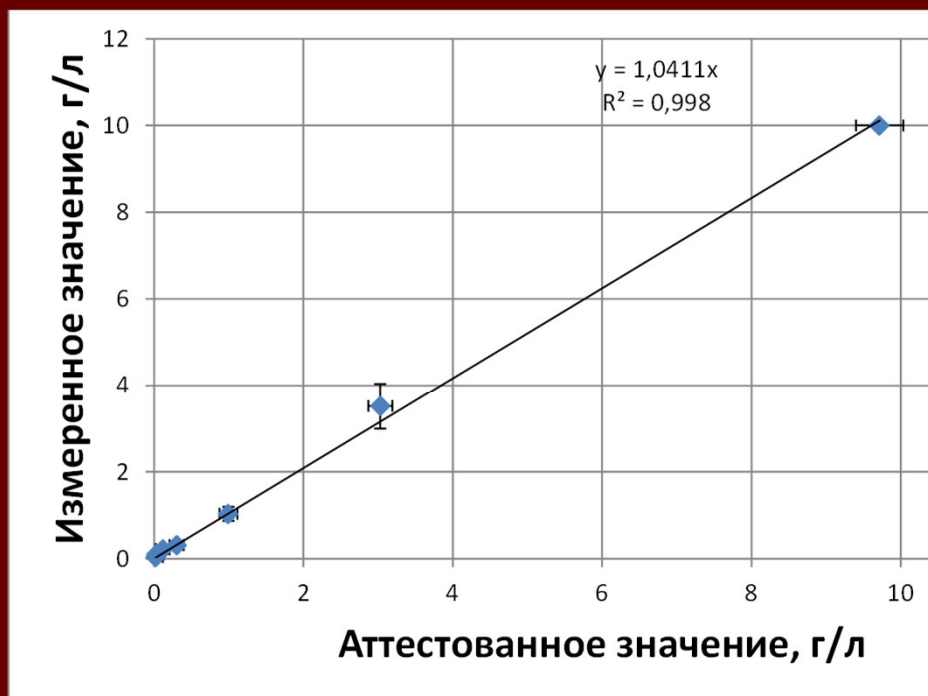
	III	IV	V	
1	8	19	47	
2	8	24	58	
3	9	23	64	
4	8	17	48	
5	12	26	46	
6	9	25	61	
7	11	25	43	
8	12	18	68	
9	13	19	51	
10	9	21	44	
СРЕДН	9,9	21,7	53,0	
СТАНДОТКЛ	1,91	3,30	9,01	
CV	19%	15%	17%	

ИМПОРТОЗАМЕЩЕНИЕ - ВТОРОЙ ЭТАП

Исследуем аналитические характеристики



Белок



	III	IV	V	VI	
1	0,13	0,3	1,45	1,49	
2	0,14	0,31	1,09	2,4	
3	0,2	0,35	1,33	2,53	
4	0,16	0,31	1,016	2,59	
5	0,12	0,25	1,51	2,56	
6	0,15	0,32	1,47	2,93	
7	0,12	0,28	1,67	2,19	
8	0,16	0,31	1,62	2,63	
9	0,14	0,29	2,23	2,74	
10	0,15	0,35	1,94	2,63	
СРЕДН	0,147	0,307	1,5326	2,469	
СТАНДОТКЛ	0,02	0,03	0,36	0,40	
КВ	16%	10%	24%	16%	

ИМПОРТОЗАМЕЩЕНИЕ ПОБОЧНЫЙ ПРОДУКТ

МОДЕРНИЗАЦИЯ КОНСТРУКЦИИ АНАЛИЗАТОРА URiSCAN-про



**Анализатор мочи на тест-полосках
URiSCAN-Прогресс**

ИМПОРТОЗАМЕЩЕНИЕ - ТРЕТИЙ ЭТАП

РАЗРАБОТКА ОТЧЕСТВЕННЫХ ТЕСТ-ПОЛОСОК ДЛЯ АНАЛИЗА МОЧИ.

В РЕЗУЛЬТАТЕ РЕШЕНИЯ ЗАДАЧИ ИМПОРТОЗАМЕЩЕНИЯ РОССИЙСКОЕ ЗДРАВООХРАНЕНИЕ С 2018г. БУДЕТ ОБЕСПЕЧЕНО ОТЕЧЕСТВЕННЫМИ АНАЛИЗАТОРАМИ И ТЕСТ-ПОЛОСКАМИ ДЛЯ АНАЛИЗА МОЧИ

МОЧЕВАЯ СТАНЦИЯ

URiSCAN-про

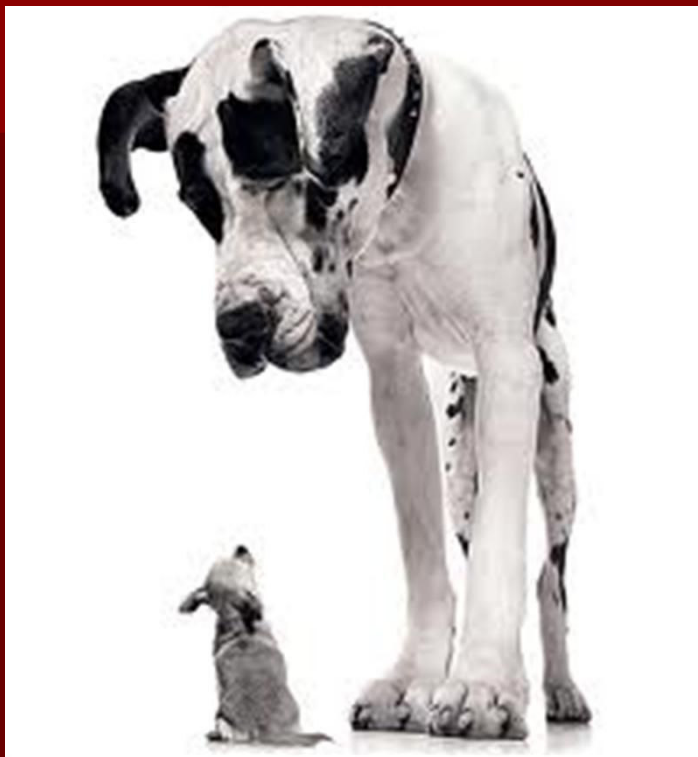


UriSed



Единственная в России адаптированная система
анализа осадка мочи для
полуавтоматического анализатора мочи

НЕОБХОДИМЫ МЕРЫ ЗАЩИТЫ ВНУТРЕННЕГО РЫНКА



Лишь немногие отечественные предприятия имеют возможность конкурировать на российском рынке с мощными зарубежными концернами.

Постановления Правительства РФ «Об установлении ограничений при поставке медицинских изделий для государственных и муниципальных нужд» - очень важный государственный акт.

НЕОБХОДИМЫЕ УСЛОВИЯ ДЛЯ РАЗВИТИЯ ОТЕЧЕСТВЕННОЙ ПРОМЫШЛЕННОСТИ

1. Обеспечить доступ отечественных производителей к недорогим кредитам.
2. Приоритетная задача - обеспечить субсидирование затрат на разработку и освоение в производстве современных медицинских изделий из госбюджета.
3. Сократить сроки и стоимость регистрации медицинских изделий (возможно, субсидирование затрат на регистрацию).

Вложения государства в финансирование проектов, связанных с формированием отечественной промышленности средств диагностики *in vitro*, многократно окупятся за счет сокращения расходов на импортные изделия и создадут условия для стабильного развития отечественного здравоохранения.



РОССИЙСКИЕ ПРОИЗВОДИТЕЛИ И ПОТРЕБИТЕЛИ ПЛЫВУТ В ОДНОЙ ЛОДКЕ



**ПОМОГАЯ ДРУГ ДРУГУ В БУРНОМ ПОТОКЕ ЖИЗНИ, МЫ СТРОИМ
НОВУЮ РОССИЮ**

АЛЬТЕРНАТИВА

РОССИЯ - СЫРЬЕВОЙ ПРИДАТОК ПРОМЫШЛЕННО РАЗВИТЫХ И
РАЗВИВАЮЩИХСЯ СТРАН



Экспортируя сырье мы покупаем все необходимое для российских лабораторий у зарубежных компаний.

