

Высокочувствительный СРБ – предиктор сосудистых осложнений



ООО НПФ «АБРИС+» САНКТ-ПЕТЕРБУРГ

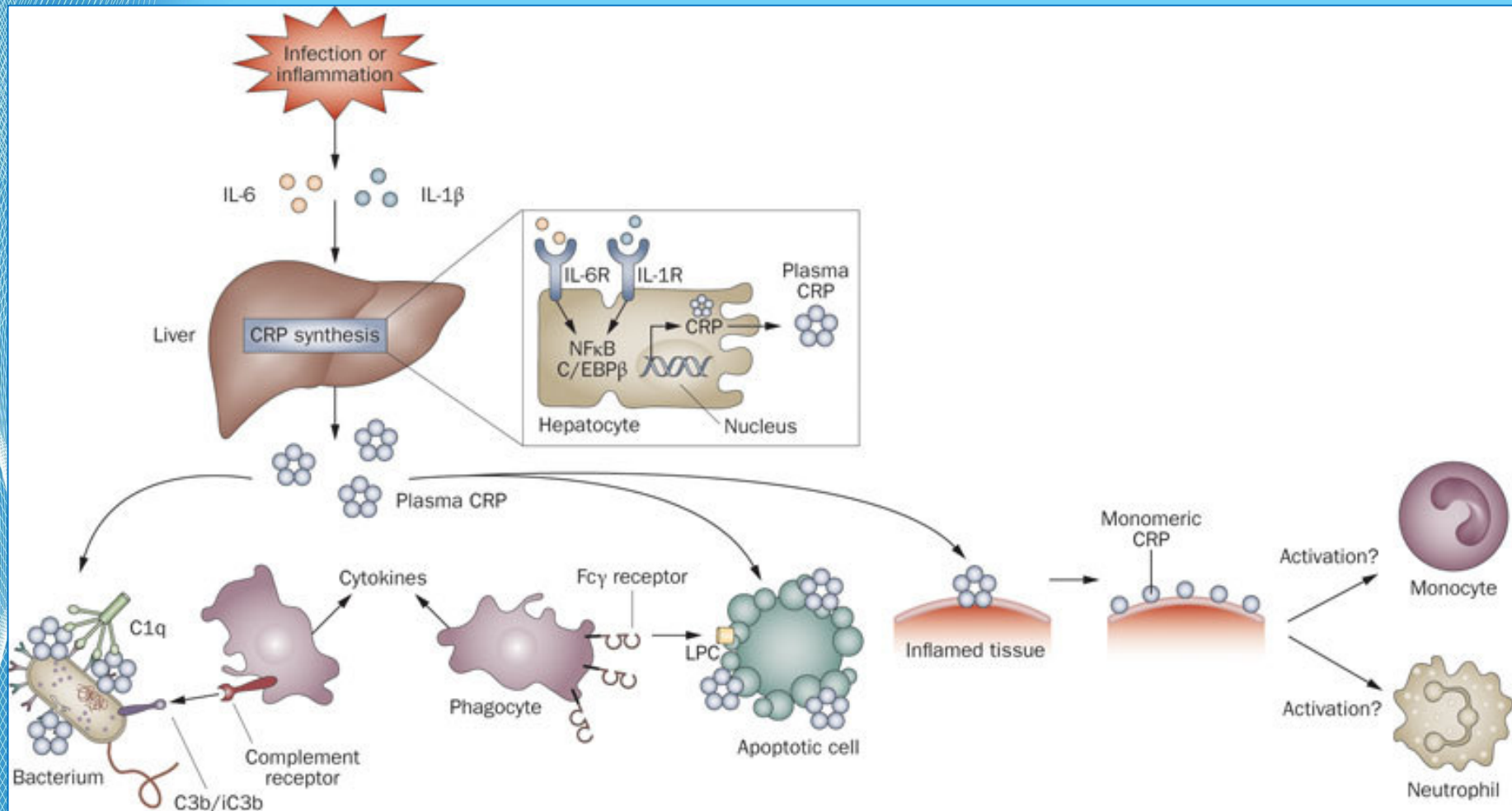
Фирма-производитель товаров для клинической диагностики.

Докладчик: Дуко Марина Мечиславовна

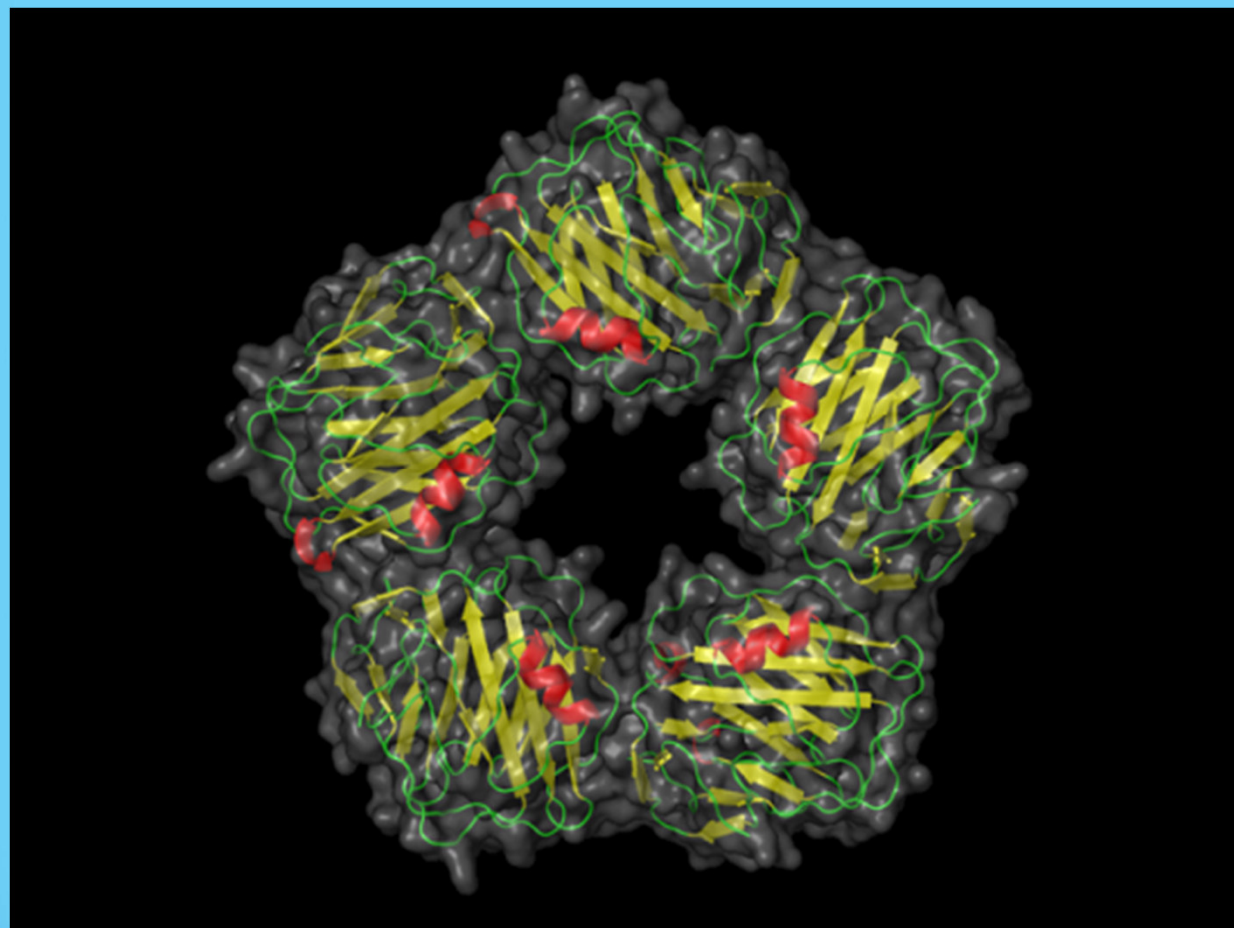


(812) 458-44-35, (812) 458-44-09

СИНТЕЗ С-РЕАКТИВНОГО БЕЛКА



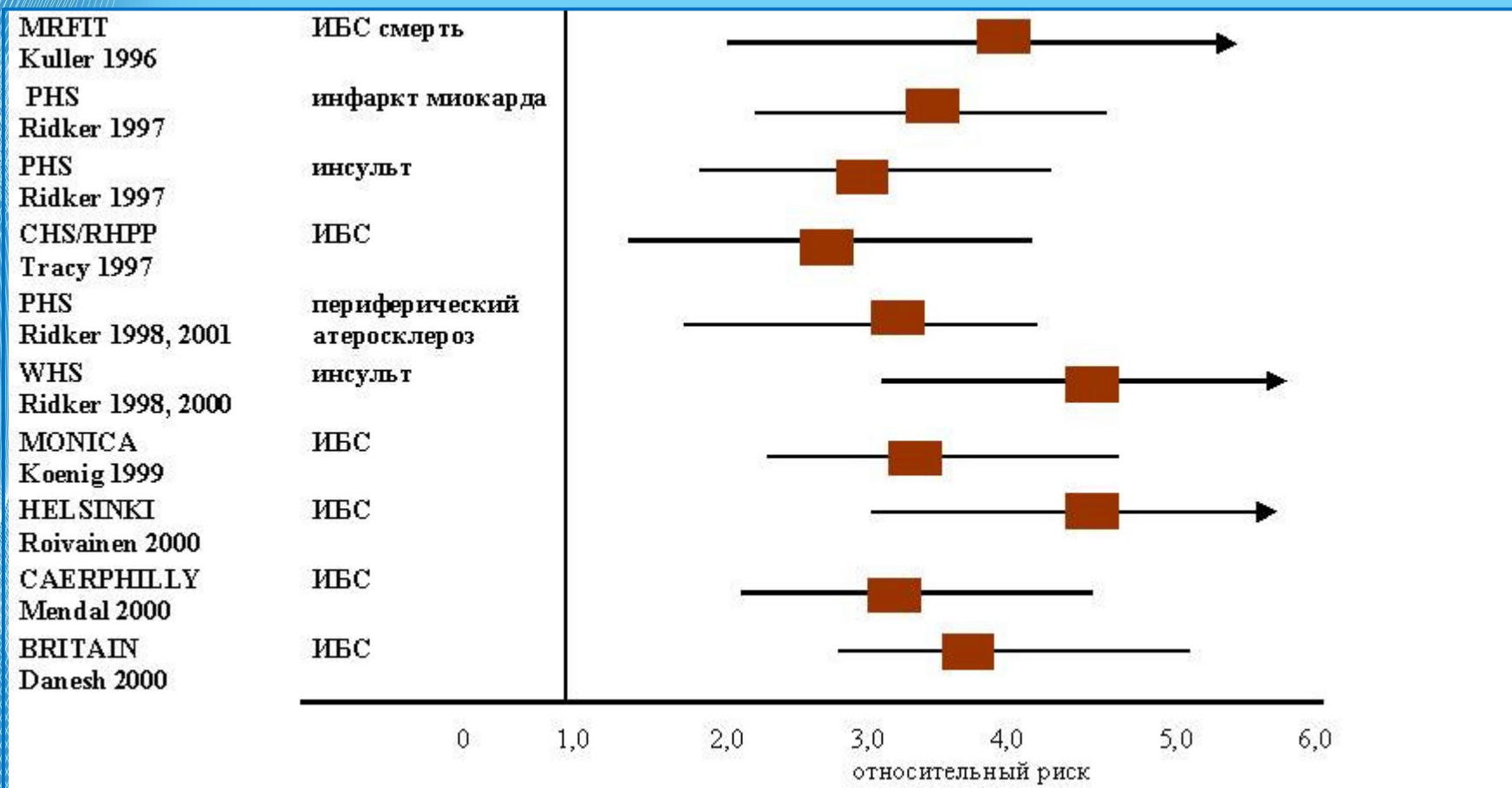
СТРУКТУРА МОЛЕКУЛЫ СРБ



Высокочувствительный СРБ

- **Ультрочувствительный метод определения СРБ**
- **Взаимосвязь концентрации СРБ с первыми проявлениями сердечно-сосудистого заболевания**
- **СРБ - фактор риска возникновения ИБС**
- **CUT OFF – 15 мг/л**
- **Воспалительный процесс – составляющая атеросклероза. Это наиболее ярко проявляется при тромботических осложнениях**

вЧСРБ как фактор риска сосудистых осложнений. Результаты проспективных исследований



Что выражает концентрация вчСРБ?

ОР = $\frac{\text{вероятность события при концентрации предиктора, равной М}}{\text{вероятность события при нормальной (Н) концентрации предиктора}}$

Таблица ■ Исходный уровень СРБ плазмы, как первичный фактор риска сердечно-сосудистых заболеваний в проспективных исследованиях

| Исследование | Конечная точка | Относительный риск* |
|--------------------------|-------------------------------------|---------------------|
| Physician's Health Study | Инфаркт миокарда | 2,9 |
| | Ишемический инсульт | 1,9 |
| | Атеросклероз периферических артерий | 2,1 |
| Women's Health Study | Сердечно-сосудистая заболеваемость | 4,4 |
| MRFIT | Смертность от ИБС | 4,3 |
| CHS/RHPP | Заболеваемость ИБС | 2,3 |
| MONICA | Заболеваемость ИБС | 2,7 |
| Helsinki Heart Study | Заболеваемость ИБС | 3,6 |

Примечания:

* – при сравнении между верхним и нижним квартилями по уровню СРБ в обследованной выборке

MRFIT – Multiple Risk Factor Intervention Trial

CHS/RHPP – Cardiovascular Health Study, Rural Health Promotion Project

MONICA – Monitoring Trends and Determinants in Cardiovascular Disease

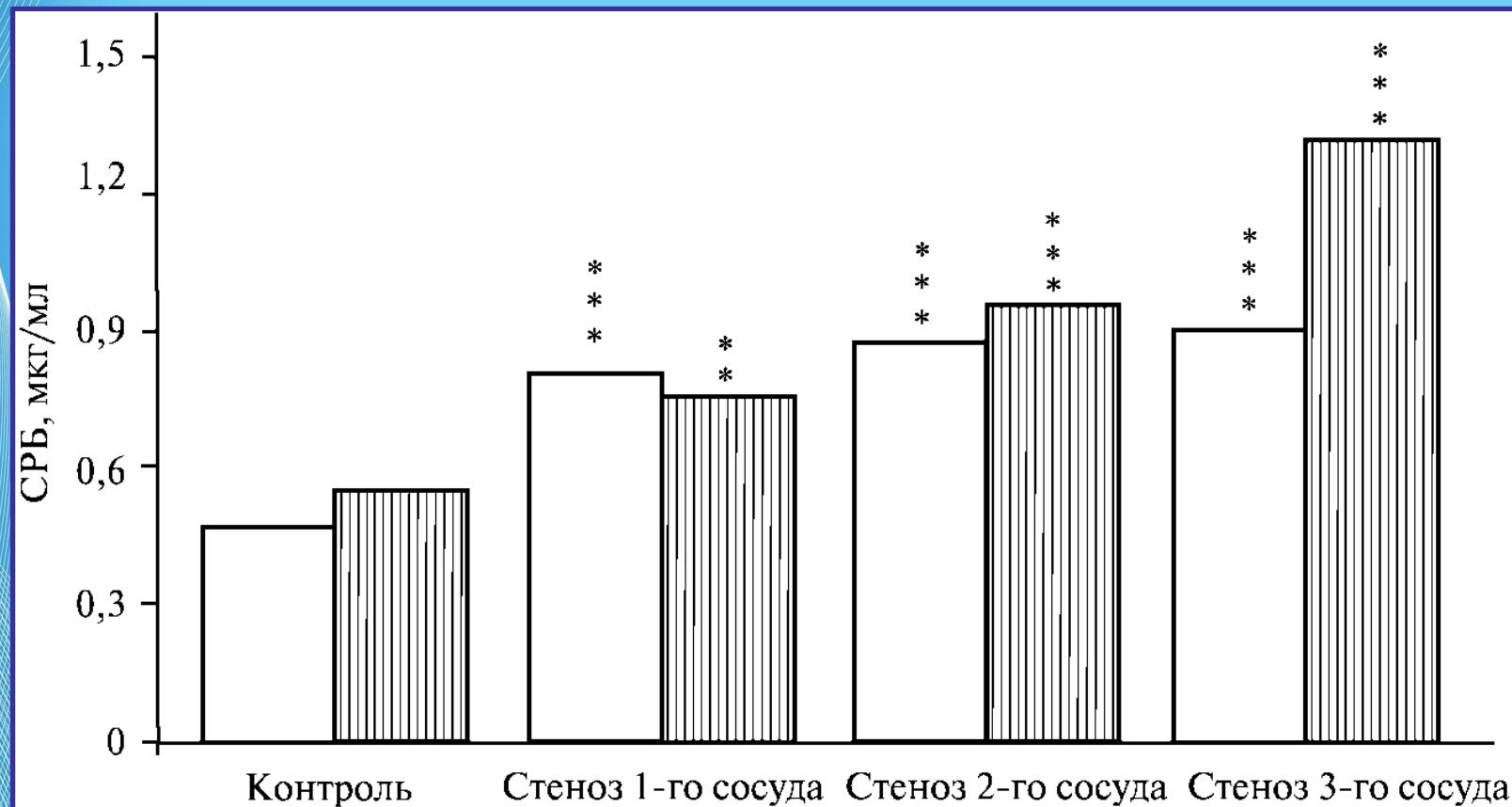
БАЗОВЫЙ УРОВЕНЬ СРБ – ПРЕДИКТОР СОСУДИСТЫХ ОСЛОЖНЕНИЙ

| Концентрация СРБ, мг/л | Риск сосудистых осложнений (инсульт, ОИМ) |
|------------------------|---|
| < 1 | Минимальный |
| 1,1 – 1,9 | Низкий |
| 2,0 – 2,9 | Умеренный |
| > 3 | Высокий |

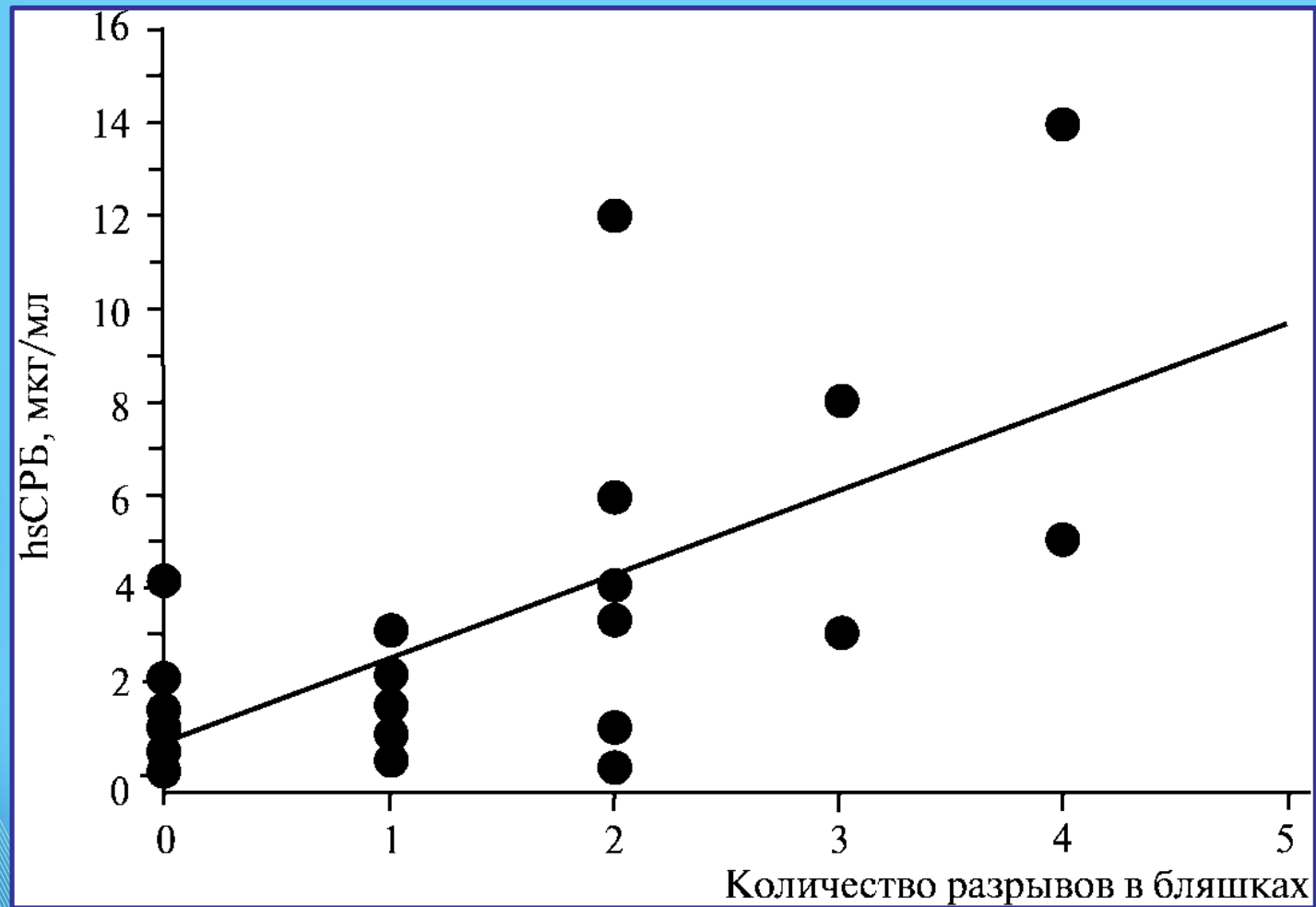
Высокочувствительный СРБ при остром коронарном синдроме

- ▶ Повышенный уровень С-реактивного белка коррелирует с тяжестью состояния больного, даже при нормальном Тропонине Т
- ▶ Количественное определение СРБ вместе с качественным определением Тропонина Т - наиболее исчерпывающая информация по прогнозированию исхода заболевания
- ▶ Подъем высокочувствительного СРБ в реконвалесцентном периоде ИМ коррелирует с прогнозом повторных инфарктов
- ▶ Повышение СРБ – ранний критерий риска у больных с симптомами сердечной недостаточности

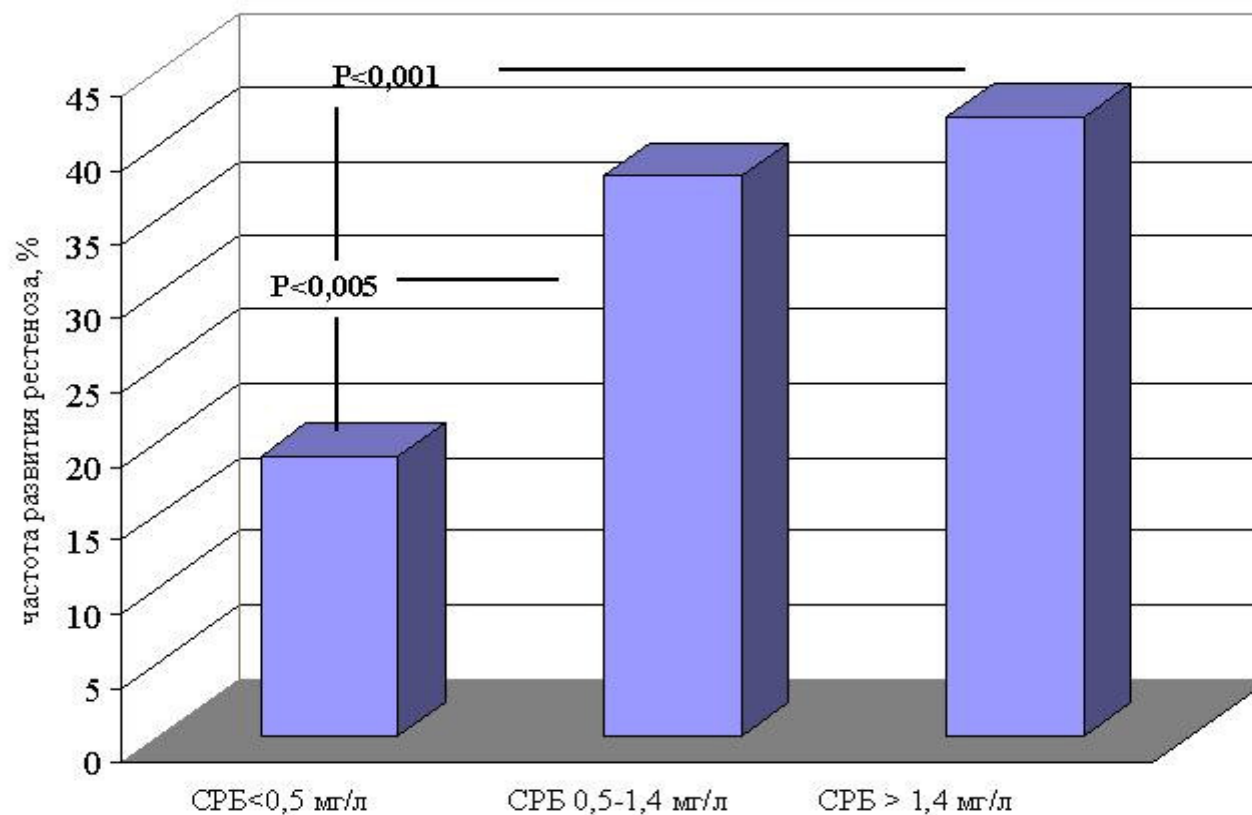
Зависимость количества коронарных сосудов, пораженных стенозами, от уровня hsCRP



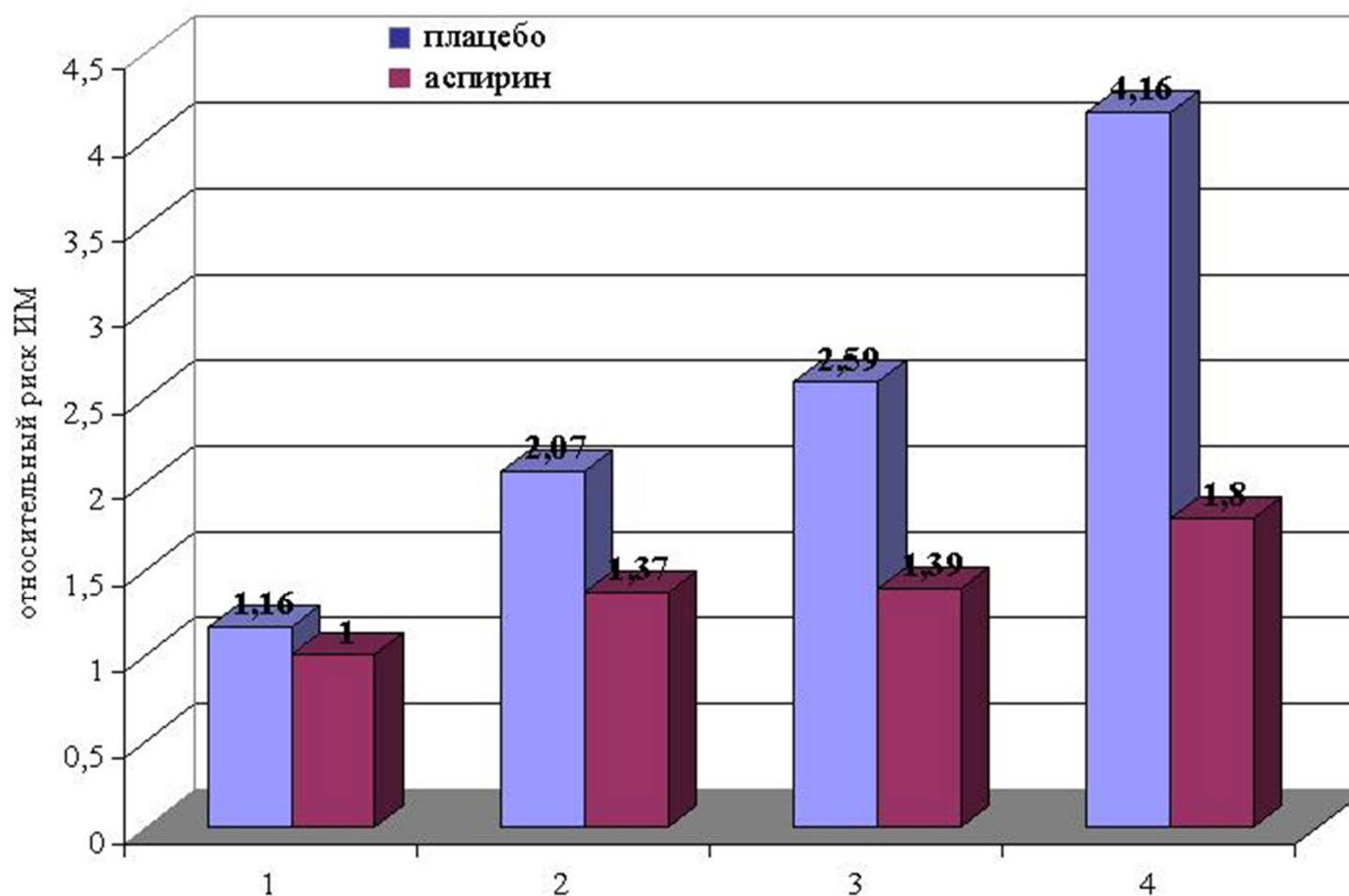
Зависимость количества разрывов в бляшках от уровня hsCRP



Уровень СРБ до имплантации стента и риск рестеноза

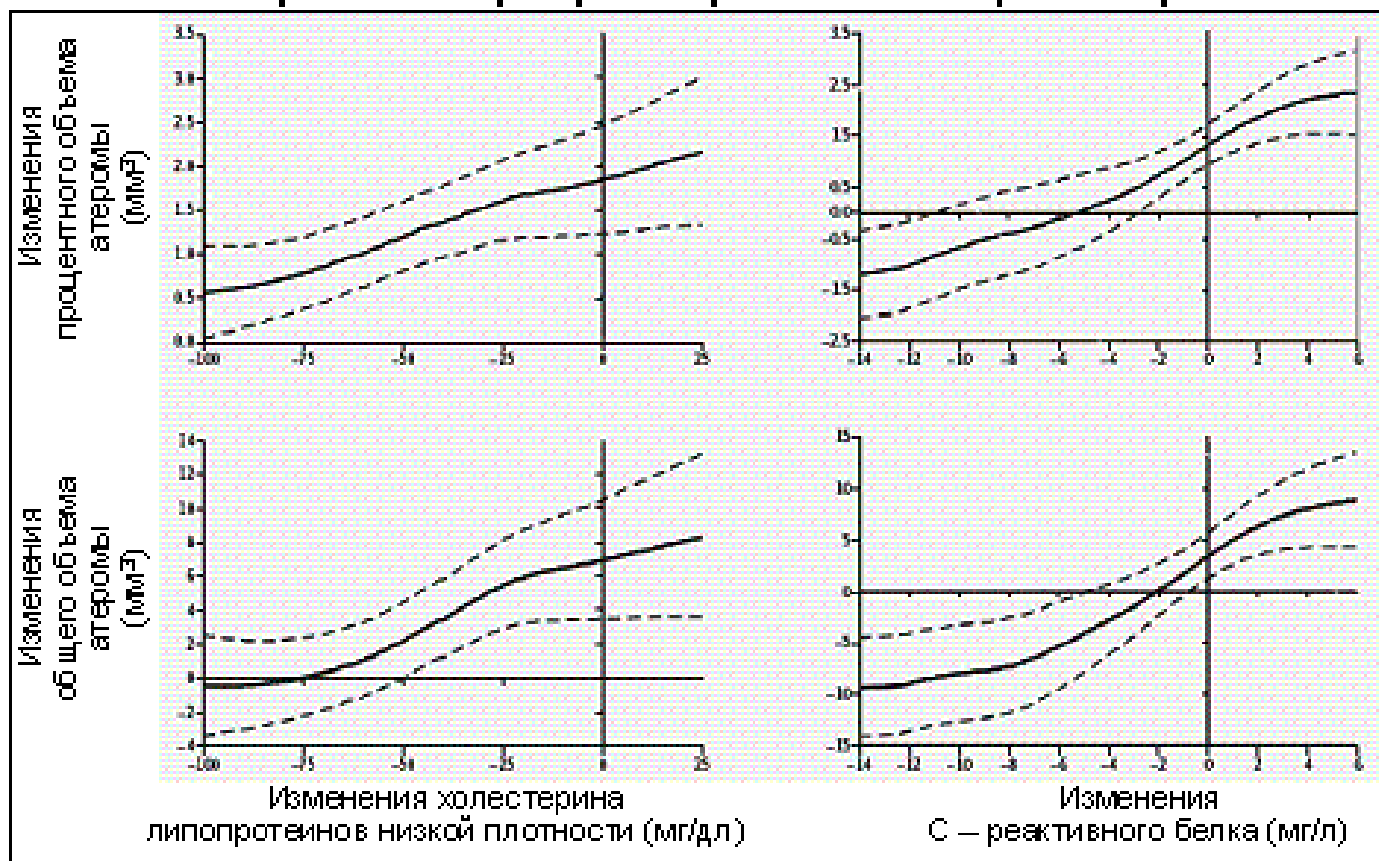


СРБ и риск инфаркта миокарда у практически здоровых лиц



СРБ и скорость прогрессирования атеросклероза

REVERSAL. Взаимоотношения между изменениями уровней ХС ЛНП и СРБ и скоростью прогрессирования атеросклероза



Woron SE et al, for the REVERSAL Investigators. *NEJM* 2003, 352: 79.

Связь факторов риска сердечно-сосудистых заболеваний с уровнем hsCRP.

Повышенный уровень hsCRP

Артериальная гипертензия

Повышение индекса массы тела

Курение

Метаболический синдром, сахарный диабет

↓ уровень ХС ЛПВП, ↑ уровень
триглицеридов

Гормоны (эстрогены, прогестерон)

Хроническая инфекция (гингивит, бронхит и др.)

Хронические воспалительные заболевания
(системные ревматические)

Низкий уровень hsCRP

Умеренное потребление алкоголя

Высокая физическая активность
(регулярные физические упражнения)

Снижение массы тела

Прием препаратов

Аспирин

Статины

Фибраты

Производные никотиновой кислоты



Спасибо за внимание!



Докладчик

Дуко Марина Мечиславовна

тел. 8 (812) 458-44-35, e-mail: DukoMM@abrisplus.ru